

June Opportunity

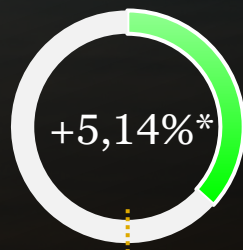
30 juin 2021

June REIM

* Les performances passées ne préjugent pas des performances futures. La durée de placement recommandée dans le fonds June Opportunity est de 8 ans.

** La nature opportuniste des opérations sous jacentes et le recours à l'endettement bancaire sont des facteurs de risque de perte en capital pour l'investisseur. Il appartient à chaque investisseur professionnel d'évaluer les conséquences de l'allocation dans June Opportunity sur son portefeuille afin de mitiger son risque global.

Performance depuis la création (6 mois)



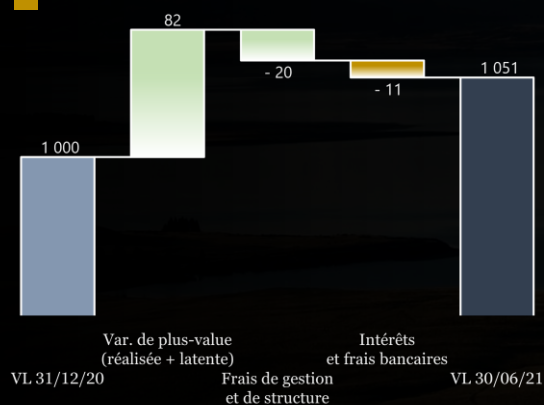
Objectif de performance annuel de 7%

Valeur liquidative par part

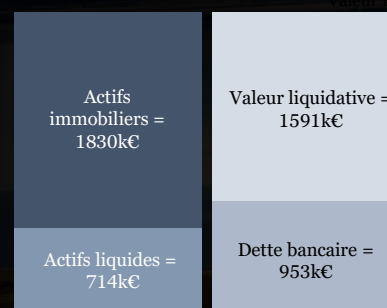


Nombre de parts en circulation : 1513,594

Attribution de performance (6 mois - en €/part)

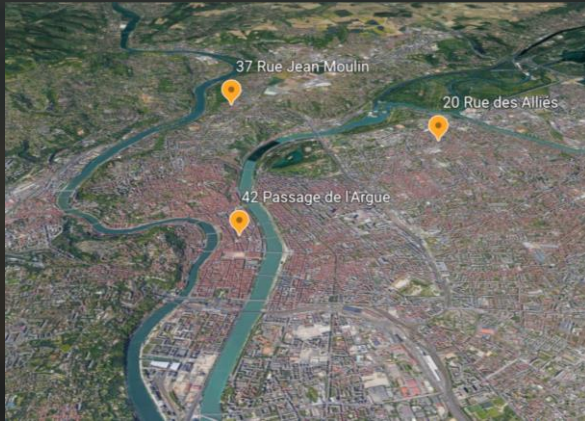


Bilan consolidé simplifié



52% **
Ratio d'endettement

Localisations



Agglomération lyonnaise
Google Earth

Faits marquants du trimestre

Avril. 2021 – acquisition Alliés à Villeurbanne

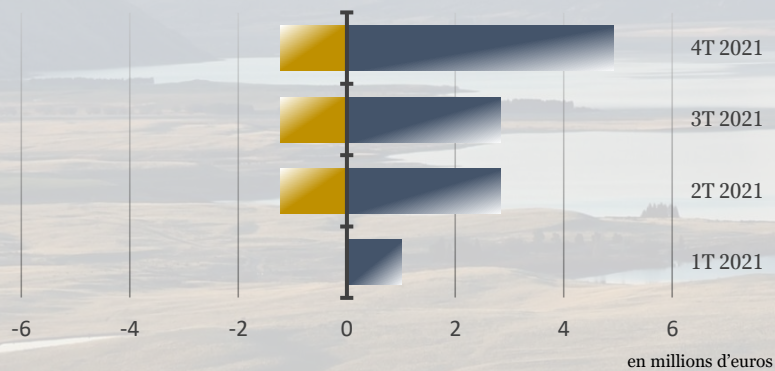
Juin. 2021 – acquisition Jean Moulin à Caluire

Juin 2021 – cession Souvenir à Lyon 9

Cumuls acquisitions et cessions - réalisées ou sous promesse

Cessions - 1 actif

Acquisitions – 4 actifs



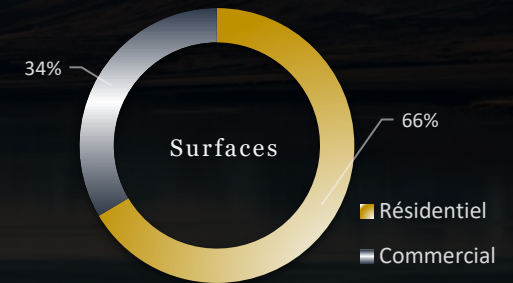
Portefeuille actuel ou sous promesse d'acquisition

3
nombre d'actifs

1.252
surface en m²

25,00 %
marge brute moyenne prévisionnelle (1)

2,4 ans
Durée moyenne prévisionnelle des opérations (1)



(1) Chiffres prévisionnels non définitifs. Les taux de marges sont exprimés hors commissions et hors frais, ils viendront réduire la performance finale pour l'investisseur. Les investissements comprennent un risque inhérent de délai, d'exposition au marché immobilier et de variation des coûts des travaux.